

**КАРТА (ПЛАН)****Граница пос. Стрельниково**

(наименование объекта землеустройства)

**Титульный лист****1. Сведения о заказчике землеустроительных работ:****О физическом лице:**

Фамилия, имя, отчество (отчество указывается при наличии)

**О юридическом лице, органе государственной власти, органе местного самоуправления:**

Полное наименование

Страна регистрации (инкорпорации) (указывается в отношении иностранного юридического лица)

фамилия и инициалы уполномоченного представителя, его должность, реквизиты доверенности (если представитель действует по доверенности)

Подпись

Дата

Место для оттиска печати заказчика

**2. Сведения об исполнителе землеустроительных работ:****Об индивидуальном предпринимателе:**

Фамилия, имя, отчество (отчество указывается при наличии)

Идентификационный номер налогоплательщика

Контактный телефон и почтовый адрес

Номер квалификационного аттестата кадастрового инженера (если исполнителем является кадастровый инженер)

**О юридическом лице:**

Полное наименование

*Акционерное общество Акционерное общество "Республиканский центр пространственных данных "Кадастр"*

Основной государственный регистрационный номер

**1071323000429**

Контактный телефон и почтовый адрес

**431350, Мордовия Респ, Ковылкино г, Пролетарская ул, 2Б ДОМ**

Фамилия и инициалы уполномоченного представителя, его должность, реквизиты доверенности (если представитель действует по доверенности)

Сведения о кадастровом инженере

**Волкова Татьяна Ивановна, квалификационный аттестат № 13-12-132**

Подпись

Дата

« » 20 г.

Место для оттиска печати лица, составившего карту (план) объекта землеустройства

**3. Сведения о согласовании карты (плана) объекта землеустройства:**

**КАРТА (ПЛАН)*****Граница пос. Стрельниково***

(наименование объекта землеустройства)

**Титульный лист**

Полное наименование органа (организации), с которым осуществляется согласование, фамилия и инициалы уполномоченного лица, его должность

Реквизиты письма (дата и номер, если согласование оформлено в виде письма)

Подпись \_\_\_\_\_

Дата \_\_\_\_\_

Место для оттиска печати органа (организации), с которым осуществляется согласование

**4. Информация о передаче карты (плана) объекта землеустройства в государственный фонд данных, полученных в результате проведения землеустройства:**

Регистрационный № \_\_\_\_\_

Дата передачи \_\_\_\_\_ «\_\_» \_\_\_\_\_ 20\_\_ г.

(наименование органа (организации), осуществляющего хранение землеустроительной документации)

**КАРТА (ПЛАН)**  
***Граница пос. Стрельниково***  
(наименование объекта землеустройства)

<b>№ п/п</b>	<b>Содержание</b>	<b>Номера листов</b>
<b>1</b>	<b>2</b>	<b>3</b>

**КАРТА (ПЛАН)*****Граница пос. Стрельниково***

(наименование объекта землеустройства)

**Основания для проведения землеустроительных работ и исходные данные****Перечень документов**

<b>№ п/п</b>	<b>Наименование и реквизиты документа</b>	<b>Сведения об органе (организации), подготовившем или принявшем документ</b>
<b>1</b>	<b>2</b>	<b>3</b>
0		

**КАРТА (ПЛАН)*****Граница пос. Стрельниково***

(наименование объекта землеустройства)

**Сведения об объекте землеустройства**

<b>№ п/п</b>	<b>Характеристики объекта землеустройства</b>	<b>Описание характеристик</b>
<b>1</b>	<b>2</b>	<b>3</b>
1	Местоположение объекта землеустройства	Граница п Стрельниково
2	Площадь объекта землеустройства ± величина погрешности определения площади ( $P \pm \Delta P$ )	$17\,629\text{ м}^2 \pm 465\text{ м}^2$
3	Иные характеристики объекта землеустройства	Вид объекта реестра границ: Граница населенного пункта

**КАРТА (ПЛАН)****Граница пос. Стрельниково**

(наименование объекта землеустройства)

**Сведения о местоположении границ объекта землеустройства****1. Система координат** МСК-13, зона 1**2. Сведения о характерных точках границ объекта землеустройства**

Обозначение характерных точек границы	Координаты, м		Метод определения координат и средняя квадратическая погрешность положения характерной точки (Mt), м	Описание закрепления точки
	X	Y		
1	2	3	4	5

Граница пос. Стрельниково(1)

1	422 802,15	1 161 815,18	Картометрический метод, 1,00	—
2	422 800,93	1 161 868,40		
3	422 764,03	1 161 881,07		
4	422 721,34	1 161 877,80		
5	422 668,14	1 161 875,13		
6	422 692,23	1 161 778,20		
1	422 802,15	1 161 815,18		

Граница пос. Стрельниково(2)

7	422 997,68	1 161 934,54	Картометрический метод, 1,00	—
8	423 017,18	1 162 037,94		
9	422 994,18	1 162 043,90		
10	422 992,23	1 162 036,37		
11	422 948,47	1 162 047,71		
12	422 938,07	1 162 016,67		
13	422 936,94	1 162 012,85		
14	422 913,42	1 161 958,78		
7	422 997,68	1 161 934,54		

**3. Сведения о характерных точках части (частей) границы объекта землеустройства**

1	2	3	4	5
—	—	—	—	—

**4. Сведения о частях границ объекта землеустройства, совпадающих с местоположением внешних границ природных объектов и (или) объектов искусственного происхождения**

Обозначение части границы		Описание прохождения части границы
от точки	до точки	
1	2	3
—	—	—

**КАРТА (ПЛАН)****Граница пос. Стрельниково**

(наименование объекта землеустройства)

**Сведения о местоположении измененных (уточненных) границ объекта землеустройства****1. Система координат** МСК-13, зона 1**2. Сведения о характерных точках границ объекта землеустройства**

Обозначение характерных точек границы	Существующие координаты, м		Измененные (уточненные) координаты, м		Метод определения координат и средняя квадратическая погрешность положения характерной точки (Mt), м	Описание закрепления точки
	X	Y	X	Y		
1	2	3	4	5	6	7
—	—	—	—	—	—	—

**3. Сведения о характерных точках части (частей) границы объекта землеустройства**

1	2	3	4	5	6	7
—	—	—	—	—	—	—

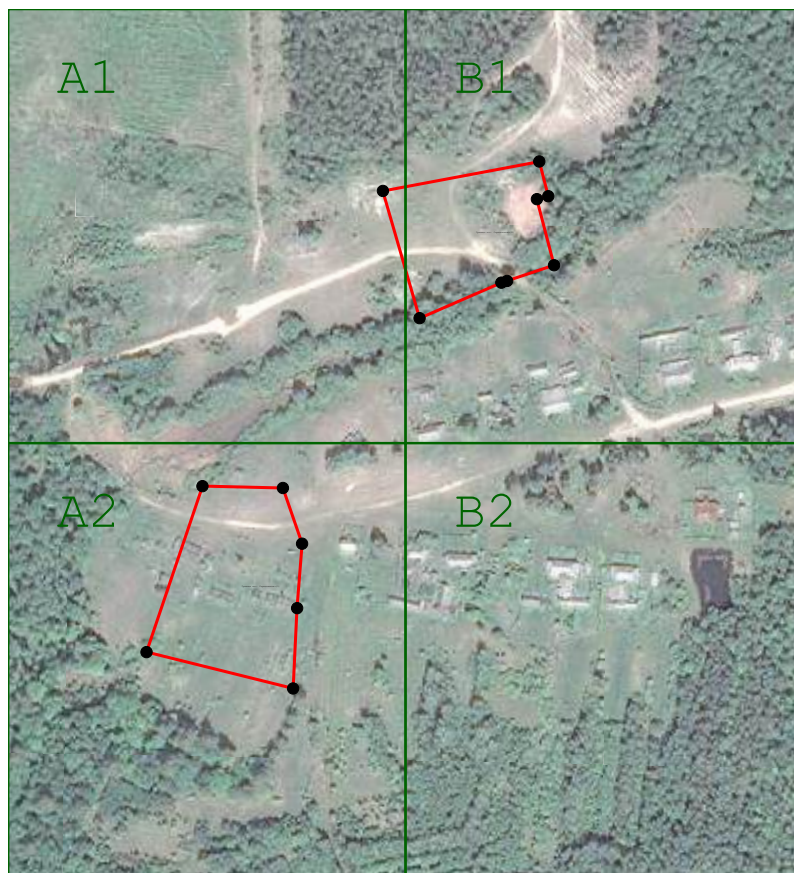
**4. Сведения о частях границ объекта землеустройства, совпадающих с местоположением внешних границ природных объектов и (или) объектов искусственного происхождения**

Обозначение части границы		Существующее описание прохождения части границы	Измененное (уточненное) описание прохождения части границы
от точки	до точки		
1	2	3	4
—	—	—	—

**КАРТА (ПЛАН)**  
**Граница пос. Стрельниково**




(наименование объекта землеустройства)

**План границ объекта землеустройства**



**Масштаб 1:5 000**

**Используемые условные знаки и обозначения:**

-  - Вновь образованная часть границы, сведения о которой достаточны для определения ее местоположения
-  - Характерная точка границы, сведения о которой позволяют однозначно определить ее положение на местности
-  - граница земельного участка по сведениям ЕГРН

Подпись \_\_\_\_\_ Дата « \_\_\_\_\_ » \_\_\_\_\_ 20 \_\_\_\_\_ г.

Место для оттиска печати лица, составившего карту (план) объекта землеустройства



**КАРТА (ПЛАН)**  
**Граница пос. Стрельниково**

(наименование объекта землеустройства)

**План границ объекта землеустройства**



**Масштаб 1:2 000**

Подпись \_\_\_\_\_ Дата « \_\_\_\_\_ » \_\_\_\_\_ 20 \_\_\_\_\_ г.

Место для оттиска печати лица, составившего карту (план) объекта землеустройства

**КАРТА (ПЛАН)*****Граница пос. Стрельниково***

(наименование объекта землеустройства)

**План границ объекта землеустройства****Масштаб 1:2 000**

Подпись \_\_\_\_\_ Дата « \_\_\_\_\_ » \_\_\_\_\_ 20 \_\_\_\_ г.

Место для оттиска печати лица, составившего карту (план) объекта землеустройства

**КАРТА (ПЛАН)****Граница пос. Стрельниково**

(наименование объекта землеустройства)

**План границ объекта землеустройства****Масштаб 1:2 000**

Подпись \_\_\_\_\_ Дата « \_\_\_\_\_ » \_\_\_\_\_ 20 \_\_\_\_ г.

Место для оттиска печати лица, составившего карту (план) объекта землеустройства

**КАРТА (ПЛАН)****Граница пос. Стрельниково**

(наименование объекта землеустройства)

**План границ объекта землеустройства****Масштаб 1:2 000**

Подпись \_\_\_\_\_ Дата « \_\_\_\_\_ » \_\_\_\_\_ 20 \_\_\_\_ г.

Место для оттиска печати лица, составившего карту (план) объекта землеустройства